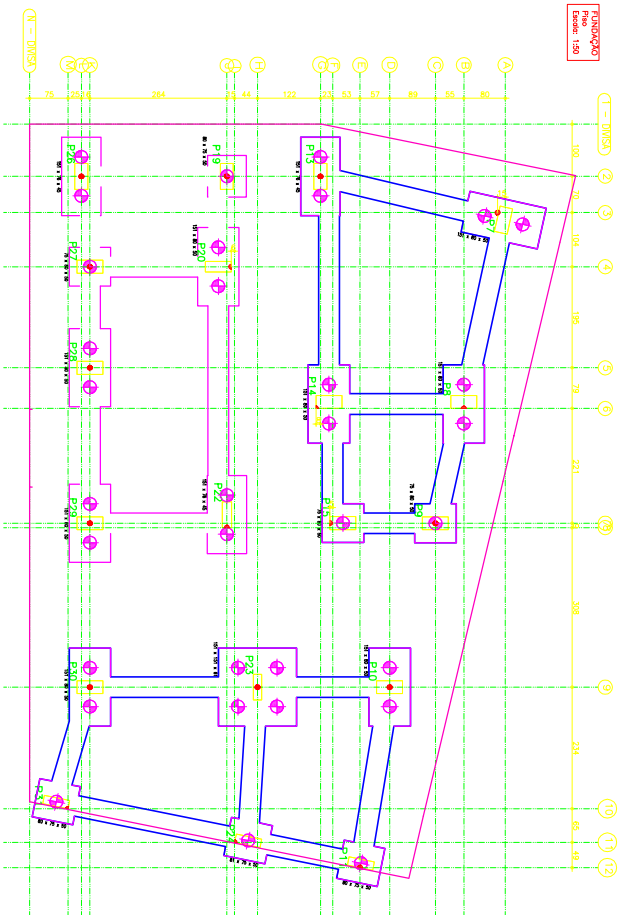


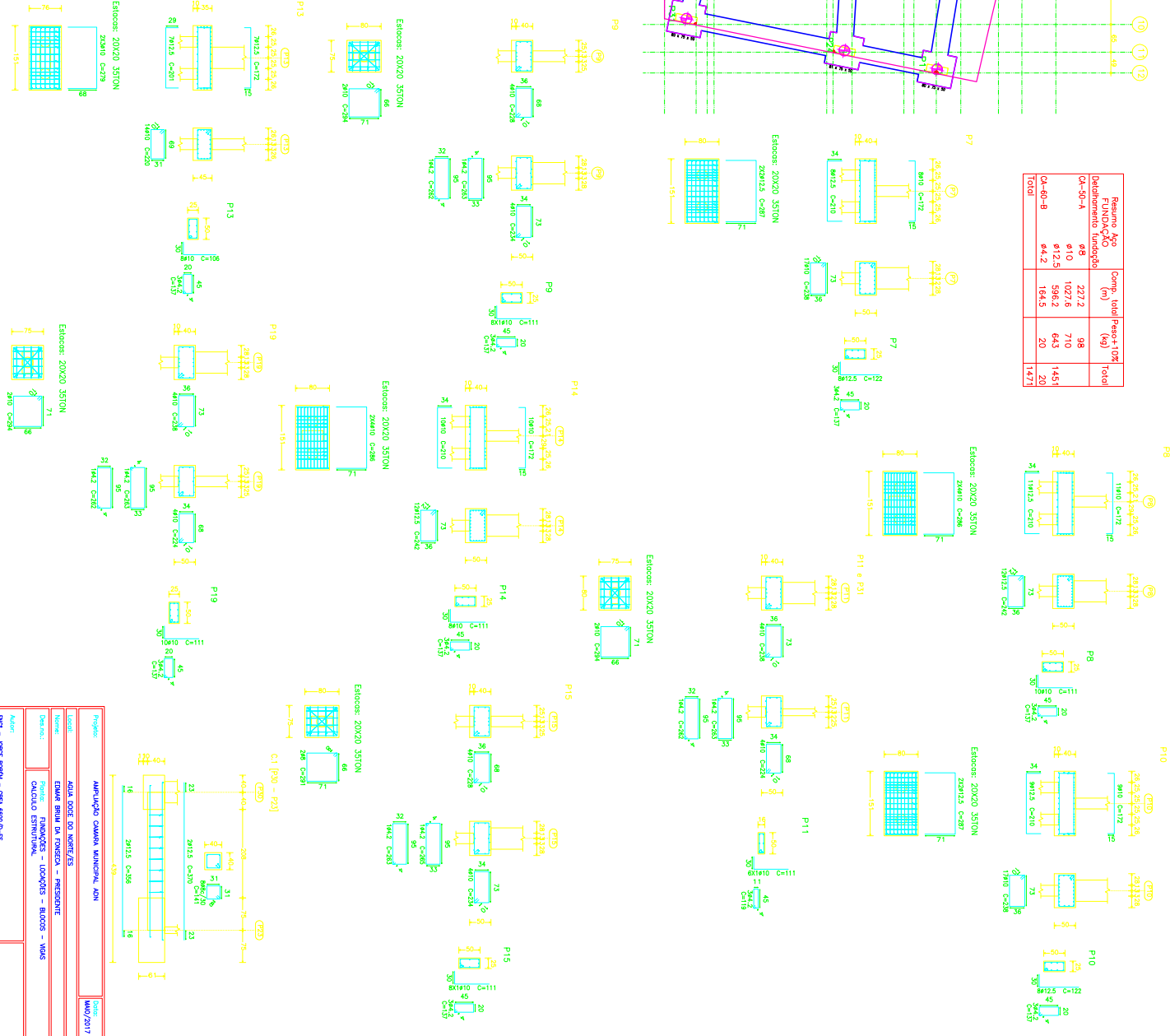
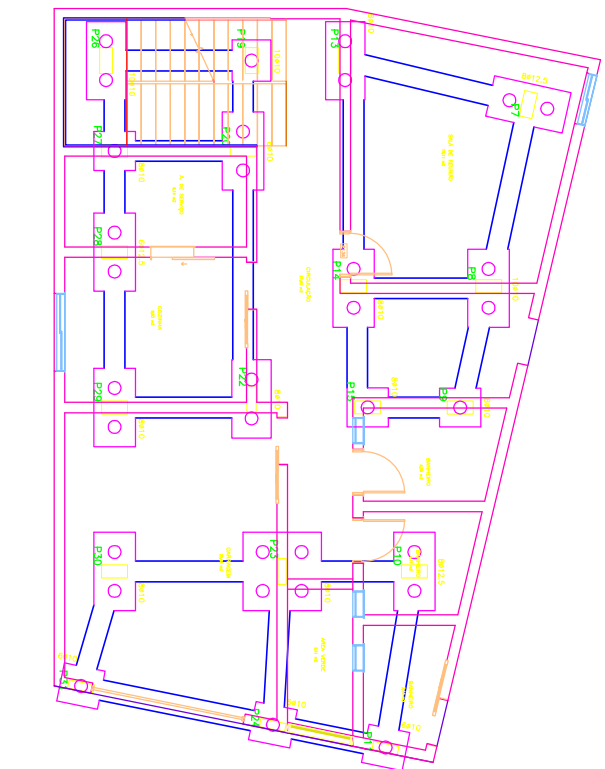
FUNDAÇÃO
Escala: 1:50



Referência	Área	Comp. Total	Presq. (%)	Total
Ca-50-A	96	2272	98	
Ca-60-B	610	10276	710	
	612,5	586,2	643	1451
	64,2	164,5	20	20
Total				1471

CRITÉRIO DE ALOJAMENTO
Sistema de fundação de concreto armado, 20x20 x 1,50m
Cobertura de cimento em fundações: concreto 20x1 x 1

FUNDAÇÃO
Delimitação fundação
Escala: 1:50 em 80x80



Projeto:	AMPLIAÇÃO CAIXA MUNICIPAL AEN	Autores:	18/03/2017
Local:	ÁGUA DOZE DO NORTE/S		
Nome:	EDUAR BRUN DA FONSECA - PRESIDENTE		
Demanda:	PROJETOS FUNDÇÕES - LOCÇÕES - BLOCOS - VIGAS		
	CALCULO ESTRUTURAL		
Arquiteto:	ENR - JOSE EDUARDO - CREA 660/74-5		