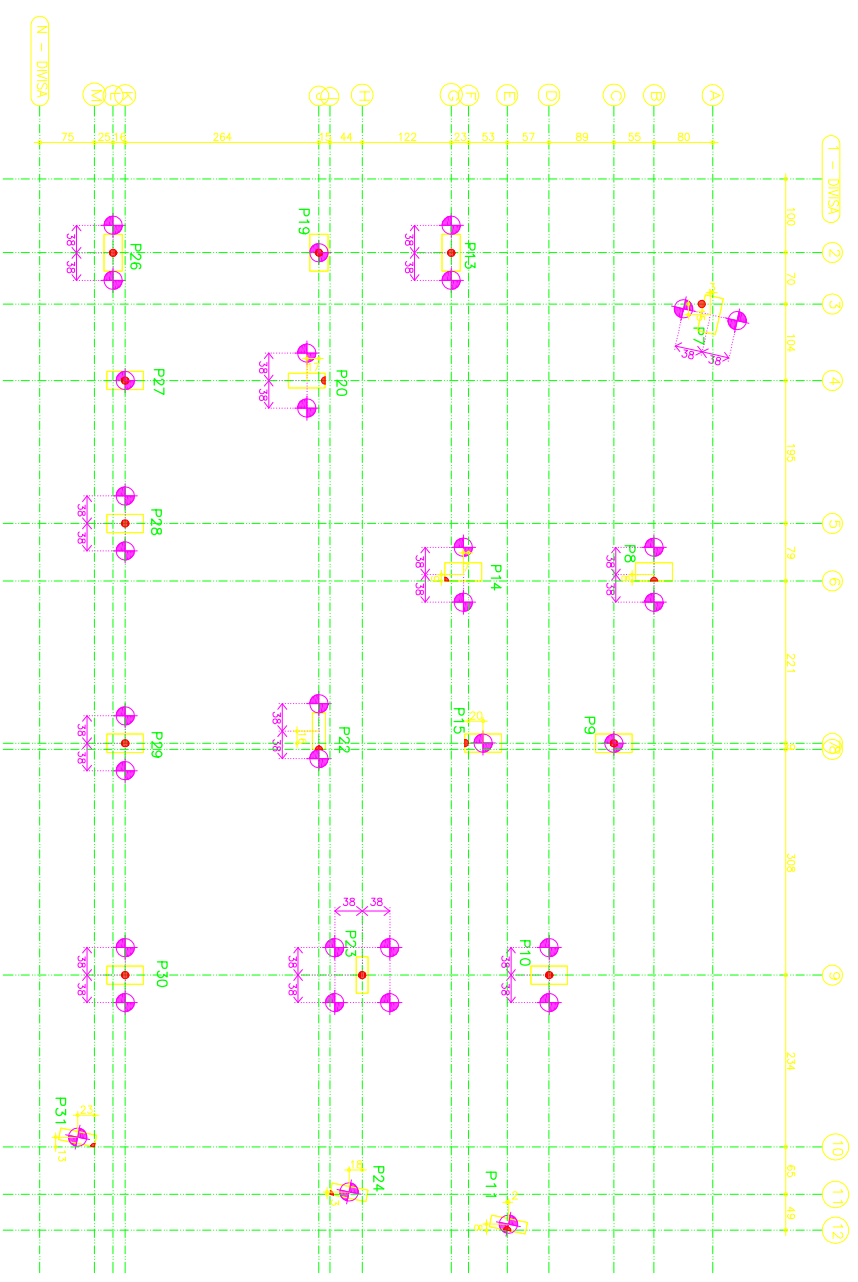


FUNDAÇÃO  
 Piso: 150  
 Escala: 1:50



**Tabela de eixadas**

Concreto estrutural: 25.0 MPa em compressão  
 Capacidade de carga em condições normais: 35.0 t  
 Capacidade de carga em condições excepcionais: 35.0 t

Projeto:	AMPLIAÇÃO CAMARA MUNICIPAL ADN	Data:	MAD/2017
Local:	AGUA DOCE DO NORTE/ES		
Nome:	EDMAR BRUM DA FONSECA - PRESIDENTE		
Desenho:	Prior: LOCAÇÃO CALCULO ESTRUTURAL		
Autor:	ENC - JORGE BORGES - CREA 6800/0-ES		