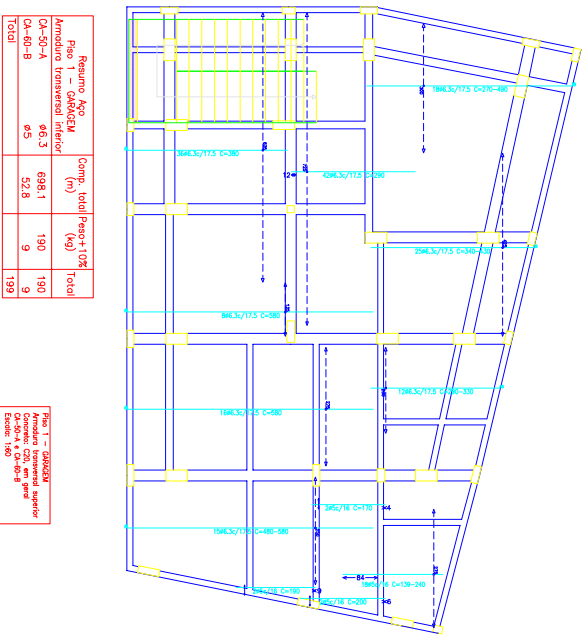


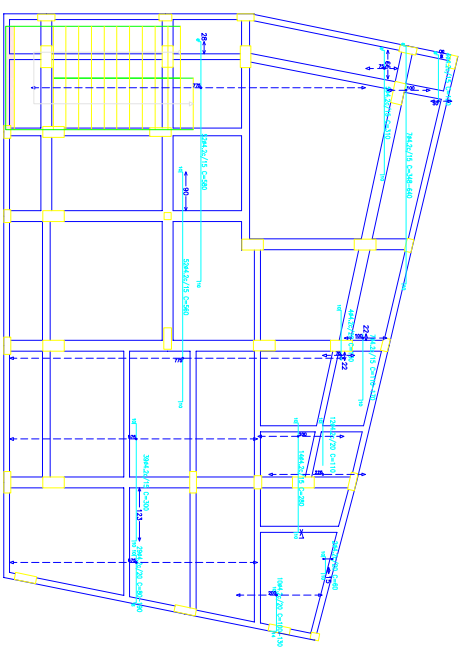
Resumo Ágo			
Piso 1 - GABINETE			
Armadura longitudinal inferior			
Ca-50-A	96,3	695,1	186
Ca-60-B	6,5	4,2	1
<b>Total</b>			<b>187</b>

Resumo Ágo			
Piso 1 - GABINETE			
Armadura longitudinal inferior			
Ca-50-A e Ca-60-B			
El. Tempo inferior			
			Esqda: 186



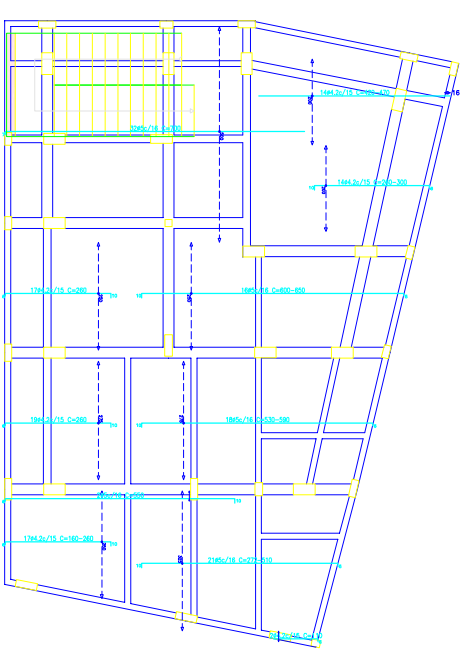
Resumo Ágo			
Piso 1 - GABINETE			
Armadura transversal inferior			
Ca-50-A	46,3	698,1	190
Ca-60-B	4,5	52,8	9
<b>Total</b>			<b>199</b>

Resumo Ágo			
Piso 1 - GABINETE			
Armadura transversal superior			
Ca-50-A e Ca-60-B			
Esqda: 186			
			Esqda: 186



Resumo Ágo			
Piso 1 - GABINETE			
Armadura longitudinal superior			
Ca-50-A	94,2	885,3	106
Ca-60-B	6,5	531,3	92
<b>Total</b>			<b>198</b>

Resumo Ágo			
Piso 1 - GABINETE			
Armadura transversal superior			
Ca-50-A	44,2	885,3	106
Ca-60-B	6,5	531,3	92
<b>Total</b>			<b>198</b>



Resumo Ágo			
Piso 1 - GABINETE			
Armadura transversal inferior			
Ca-50-A	44,2	240,2	29
Ca-60-B	6,5	531,3	92
<b>Total</b>			<b>121</b>

Resumo Ágo			
Piso 1 - GABINETE			
Armadura transversal superior			
Ca-50-A	44,2	240,2	29
Ca-60-B	6,5	531,3	92
<b>Total</b>			<b>121</b>

Projeto:	AMPLIÇÃO OMBRA MUNICIPAL, 10N	Auto:	16/07/2017
Exec:	ADAR DORE DO NORTE/S		
Projeto:	EMBA BRISA DA TORREDA - PRESIDENTE		
Desenho:	PROJ. DE - NÍVEL GABINETE		
	OMBRADO ESTRUTURAL		
Arquiteto:	ADAR DORE DO NORTE/S		